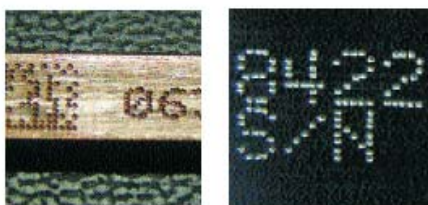


Окно маркировки двухигольной установки TMM4215 составляет 100x13мм. При этом она имеет лёгкий вес и удобна при портативном и интегрированном применении.



Головка на фото с опционным защитным экраном



АКСЕССУАРЫ

- Контроллеры с защитой IP/NEMA и для монтажа в панель
- Скоба для крепления головки к подвесу
- Упор головки в форме V для маркировки цилиндрических изделий
- Штатив с быстросъёмным креплением
- Сканер штрих-кодов для автоматического ввода данных
- Программное приложение Logo/Font для создания специального шрифта или логотипов
- Программное приложение Upgrade для обновления ПО контроллеров скачать бесплатно на сайте www.telesis.ru
- Программное приложение Backup для резервного копирования шаблонов скачать бесплатно на сайте www.telesis.ru

ХАРАКТЕРИСТИКИ

- Компактная и эргономичная головка
- Вес - около 2кг
- Скорость маркировки - 4 символа высотой 3 мм за 1 сек
- Используются маркировочные иглы серии 25S и 150SA
- Глубина маркирования стали - до 0,33 мм
- Прочная реечно-шестерёнчатая платформа
- Также может поставляться без рукоятки и упора для стационарной интеграции
- Съёмный кабель головки для простоты обслуживания
- Автономный современный контроллер TMC470 с двумя последовательными портами, портами USB и Ethernet
- Автоматическая генерация серийного номера, времени, даты и кода смены
- Хранение до 200 шаблонов маркировки
- Интерфейс для подключения ПЛК контроллеров

Компактный автономный контроллер TMC470



Данная маркирующая установка обладает функцией нанесения 2-D кодов DataMatrix в соответствии с требованиями UID и других стандартов.